

OPS オガワ企画 お仕事情報

2018.04.12 版



希望のお仕事が見つかりましたら、大衡営業所(電話番号022-347-1232)へ、お気軽にお電話ください。

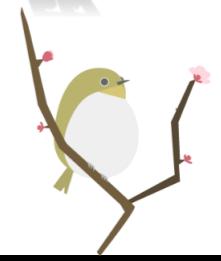
仕事ナンバー	A-1	A-2	A-3		
職種	倉庫内作業	倉庫内作業	倉庫内作業		
仕事内容	大手ドラッグストアで販売している商品の、ピッキング、仕分、梱包、返品作業。	大手ドラッグストアで販売している商品の、ピッキング、仕分、梱包、返品作業。	大手ドラッグストアで販売している商品の、ピッキング、仕分、梱包、返品作業。		
雇用形態	契約社員	契約社員	アルバイト・パート		
期間	長期(定年60歳)	長期(定年60歳)	短期・単発		
就業開始日	随時	随時	随時		
出勤日数	週3日～週5日(選択可)	週3日～週5日(選択可)	1日単位での勤務可		
就業時間	①12:00～17:00 ②12:00～18:00 ③12:00～19:00	①12:30～21:30 ④18:00～21:30 ②15:00～21:30 ③17:00～21:30 *選択可	①12:30～21:30 ④18:00～21:30 ②15:00～21:30 ③17:00～21:30 *選択可		
休憩時間	①②30分、③45分	①60分 ②45分 ③30分 ④なし	①60分 ②45分 ③30分 ④なし		
休日	日曜日+他希望考慮	日曜日+他希望考慮	日曜日+他希望考慮		
賃金	時給830円～(昇給制度あり)	時給880円～(昇給制度あり)	時給 900円/1050円		
交通費	1日上限360円	1日上限360円	支給なし		
就業場所	仙台北部中核工業団地内	仙台北部中核工業団地内	仙台北部中核工業団地内		
必要な免許・資格	なし	なし	なし		
人数	4名	10名	①②計15名		
その他	<ul style="list-style-type: none"> ・家事や育児と両立しながら、扶養内で勤務しませんか？ ・景気に左右されづらく、安定した収入を得たい方にお勧め。入社日はご相談に応じますので、在職中の方もお気軽にご応募ください。 ・職場見学可 ・社会保険完備(加入要件を満たす方のみ)、有給休暇有、昇給制度有、車通勤可、定年60歳 	<ul style="list-style-type: none"> ・「元気」と「やる気」がある方にお勧め。 ・景気に左右されづらく、安定した収入を得たい方にお勧め。入社日はご相談に応じますので、在職中の方もお気軽にご応募ください。 ・職場見学可、①は送迎有(乗降場所にご相談ください。) ・社会保険完備、有給休暇有、昇給制度有、正社員登用制度有、車通勤可、定年60歳 	<ul style="list-style-type: none"> 通勤ラッシュを避けて通勤。 「本業が休みの日だけ」「次の仕事が決まるまで」「平日だけ」大歓迎です。 <時給> 1～14日 900円 <時給> 15～末日 1,050円 <4月の収入例> *①の勤務時間で週2日勤務 900円×8H×4日間=28,800円 1,050円×8H×4日間=33,600円 合計 62,400円 		
担当営業	浅坂	浅坂	浅坂		



ホームページもみてね!

<http://www.ogawakikaku.jp/>

仕事ナンバー	N-1	N-2	N-3	N-4	N-5
職種	キャンペーンスタッフ	ガソリンスタンド業務	食品トレーのピッキング・梱包	ステンレス部品の梱包	製品の出入庫作業
仕事内容	ガソリンスタンドに来たお客さんへBOXティッシュをお渡しする業務 ※車の知識は必要ありません。	給油作業や洗車の誘導・操作をお願いします。 (未経験者の方もOK)	注文書を見ながら商品を集めたり梱包するカンタン作業! (職場見学できます!)	ステンレス製のフレームの梱包をお願いします。 (未経験の方もOK)	パレットに製品をのせてフィルムを巻きハンドリフトで運ぶ作業 (未経験の方もOK)
雇用形態	派遣社員	派遣社員	派遣社員	派遣社員	派遣社員
期間	短期・長期	短期・長期の選択可	ご相談下さい	長期	長期
就業開始日	4月28日スタート	即日	随時	即日	即日
出勤日数	週1~2日	週5日	週4日~ご相談下さい	週5日	週5日
就業時間	【日勤】 9:00~18:00	【フルタイム】 9:00-18:00 or 23:00-8:00	【日勤/パート】 9:00~15:00	【日勤/フルタイム】 8:30~17:30	【日勤/フルタイム】 8:30~17:30
休憩時間	60分	60分	60分	60分	60分
休日	祝日・月曜~金曜	シフト制	日曜+希望日1~2日(土日休み可)	土・日・祝(他、工場カレンダー)	土・日・祝(他、工場カレンダー)
賃金	1000円~1050円	時給 1050円	時給 900円	時給 1000円	時給 1000円
交通費	1日上限360円	1日:230円	1日:230円	1日:230円	1日:230円
就業場所	栗原郡築館	黒川郡大和町	大衡村(平場工業団地)	黒川郡大和町	黒川郡大和町
必要な免許・資格	自力通勤可能な方	自力通勤可能な方	自力通勤可能な方	自力通勤可能な方	自力通勤可能な方
人数	3~5名	2名	2~3名	2名	2名
その他	お気軽にご連絡下さい! 未経験者歓迎 各種保険完備 週払い制度あり 制服貸与 土日のどちらかだけでもOK! Wワークや週末に少しだけ働きたい方にお勧め!	お気軽にご相談下さい! ・各種保険完備 ・未経験者歓迎 ・週払い制度あり ・制服貸与	<追加募集> ※未経験の方も活躍中! ・各種保険完備 ・未経験者歓迎 ・週払い制度あり ・私服勤務 ・職場見学可	お気軽にご相談下さい! ・各種保険完備 ・未経験者歓迎 ・週払い制度あり ・制服貸与	お気軽にご相談下さい! ・各種保険完備 ・未経験者歓迎 ・週払い制度あり ・制服貸与
担当営業	沼田	沼田	沼田	沼田	沼田



希望のお仕事が見つかりましたら、大衡営業所(電話番号022-347-1232)へ、お気軽にお電話ください。

仕事ナンバー	N-6	N-7	N-8	N-9	
職種	レンタカー店舗業務	レンタカー店舗業務	レンタカー店舗業務	レンタカー店舗業務	
仕事内容	フロント業務・バックヤード業務 など幅広く業務に携わって いただけます	フロント業務・バックヤード業務 など幅広く業務に携わって いただけます	フロント業務・バックヤード業務 など幅広く業務に携わって いただけます	フロント業務・バックヤード業務 など幅広く業務に携わって いただけます	
雇用形態	派遣社員	派遣社員	派遣社員	派遣社員	
期間	長期	長期	長期	長期	
就業開始日	即日	即日	即日	即日	
出勤日数	週5日	週5日	週5日	週5日	
就業時間	【日勤/フルタイム】 9:00~17:30 ※業務習熟後に時差出勤あり	【日勤/フルタイム】 9:00~17:30 ※業務習熟後に時差出勤あり	【日勤/フルタイム】 9:00~17:30 ※業務習熟後に時差出勤あり	【日勤/フルタイム】 9:00~17:30 ※業務習熟後に時差出勤あり	
休憩時間	60分	60分	60分	60分	
休日	シフト制	シフト制	シフト制	シフト制	
賃金	時給 950円	時給 950円	時給 950円	時給 950円	
交通費	1日上限360円	1日上限360円	1日上限360円	1日上限360円	
就業場所	大崎市	岩沼市	仙台市	仙台市	
必要な免許・資格	自動車免許	自動車免許	自動車免許	自動車免許	
人数	1~2名	1~2名	1~2名	1~2名	
その他	<p>お気軽にご連絡下さい！</p> <p>未経験者歓迎 各種保険完備 週払い制度あり 制服貸与</p> <p>※社員登用制度あり！</p>	<p>お気軽にご連絡下さい！</p> <p>未経験者歓迎 各種保険完備 週払い制度あり 制服貸与</p> <p>※社員登用制度あり！</p>	<p>お気軽にご連絡下さい！</p> <p>未経験者歓迎 各種保険完備 週払い制度あり 制服貸与</p> <p>※社員登用制度あり！</p>	<p>お気軽にご連絡下さい！</p> <p>未経験者歓迎 各種保険完備 週払い制度あり 制服貸与</p> <p>※社員登用制度あり！</p>	
担当営業	沼田	沼田	沼田	沼田	